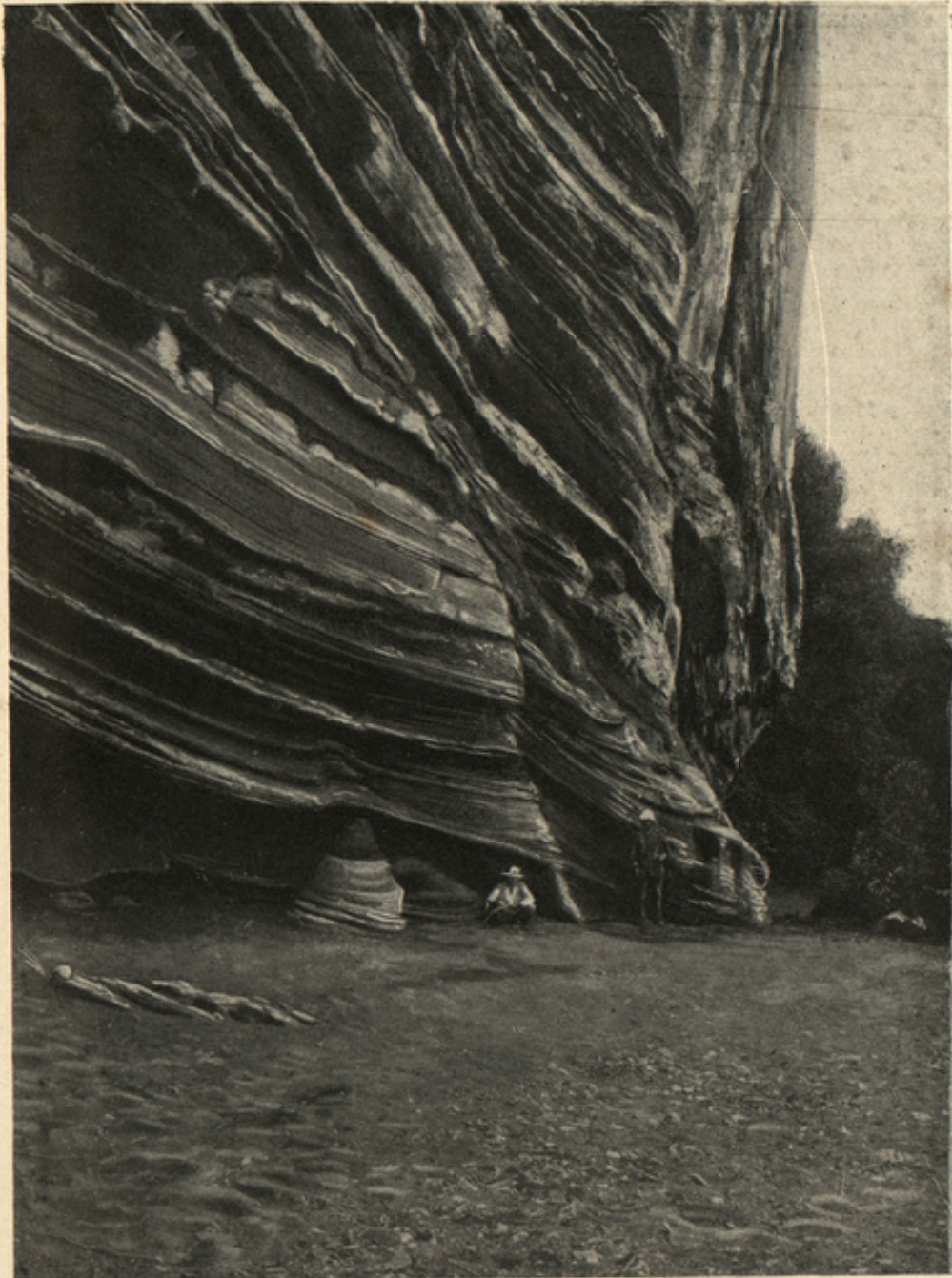


LA GUADELOUPE PITTORESQUE.

PLANCHE XIX.



STRATIFICATIONS DE LA PETITE FONTAINE.

Image

Stratification de la Petite fontaine

Description

Photographie représentant des stratifications sur un rocher surplombant l'anse de la Petite Fontaine

Informations

Extrait:	LA GUADELOUPE PITTORESQUE : LES VOLCANS, LES RIVIÈRES DU SUD, LES ÉTANGS (P. 140)
Provenances:	Université des Antilles
Type de contenu - document:	Image - Photographie
Base:	Bibliothèque numérique Manioc
Format:	image/jpeg

Mots clés

[STRATES](#)

[ROCHES](#)

[SABLE](#)

[GUADELOUPE](#)

[20E SIÈCLE](#)

Conditions d'utilisation

Domaine public

Citer ce document

"Stratification de la Petite fontaine", . Extrait de: *La Guadeloupe pittoresque : les volcans, les rivières du sud, les étangs*, , , p. 140.
Bibliothèque numérique Manioc consulté le 17 novembre 2024. Lien:
[HTTP://WWW.MANIOC.ORG/IMAGES/HASH2D40D7B27829FE2A69D72F](http://www.manioc.org/images/hash2d40d7b27829fe2a69d72f).

© Manioc 2022 - Tous droits réservés