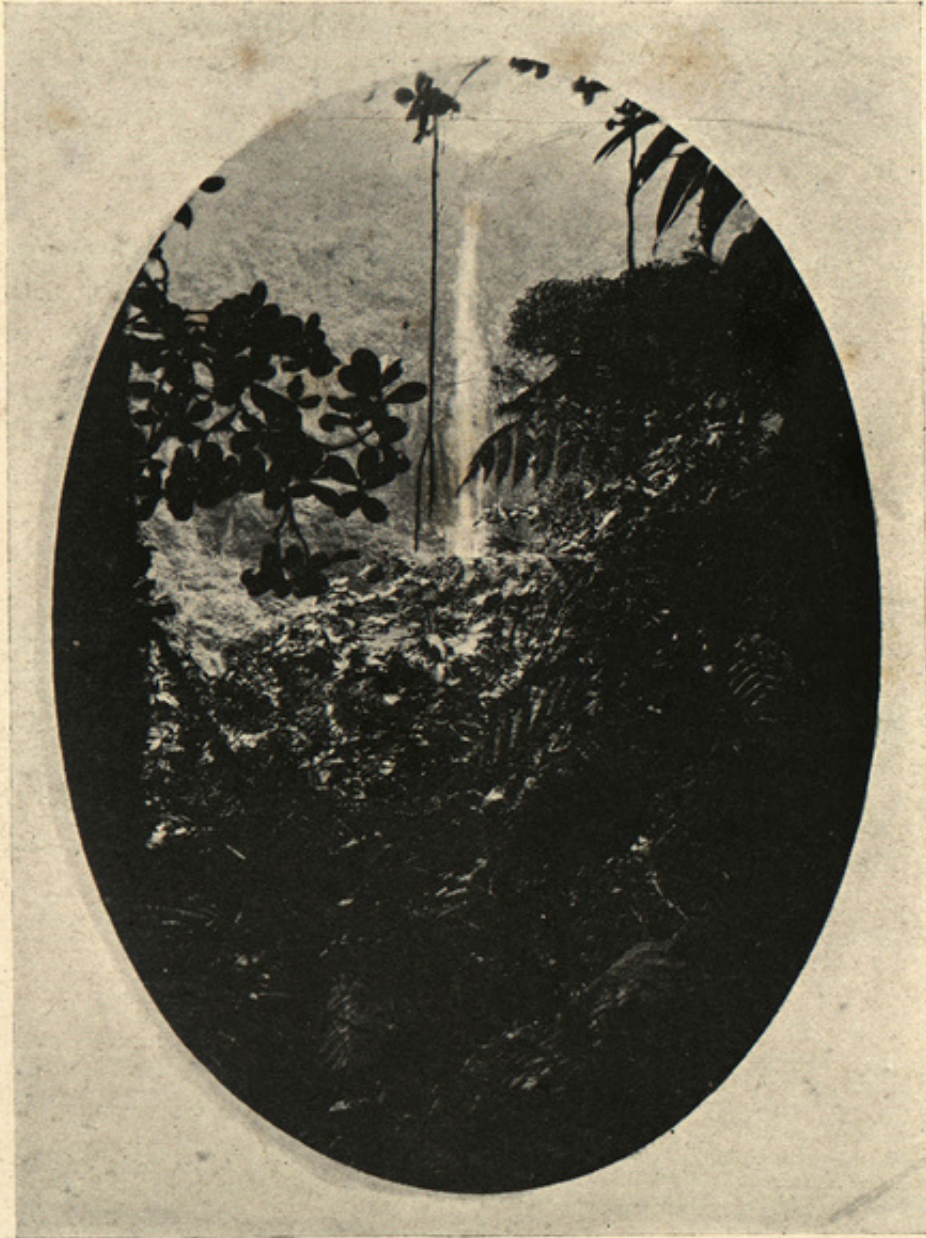


LA GUADELOUPE PITTORESQUE.

PLANCHE XXIV.



DEUXIÈME CHUTE DU GRAND CARBET.  
VUE DU HAUT DE LA FALAISE.

## Deuxième chute du grand Carbet vue du haut de la falaise

### Description

Photographie représentant la deuxième chute du grand Carbet à Capesterre

### Informations

<b>Extrait:</b>	<a href="#">LA GUADELOUPE PITTORESQUE : LES VOLCANS, LES RIVIÈRES DU SUD, LES ÉTANGS (P. 173)</a>
<b>Provenances:</b>	Université des Antilles
<b>Type de contenu - document:</b>	Image - Photographie
<b>Base:</b>	Bibliothèque numérique Manioc
<b>Format:</b>	image/jpeg

### Mots clés

[CHUTE D'EAU](#)

[GUADELOUPE](#)

[20E SIÈCLE](#)

### Conditions d'utilisation

Domaine public

### Citer ce document

"Deuxième chute du grand Carbet vue du haut de la falaise", . Extrait de: *La Guadeloupe pittoresque : les volcans, les rivières du sud, les étangs*, , p. 173. Bibliothèque numérique Manioc consulté le 17 novembre 2024. Lien: [HTTP://WWW.MANIOC.ORG/IMAGES/HASH4E83A4BF491C98CBA4A04C](http://www.manioc.org/images/hash4e83a4bf491c98cba4a04c).

© Manioc 2022 - Tous droits réservés