

FIG. 12

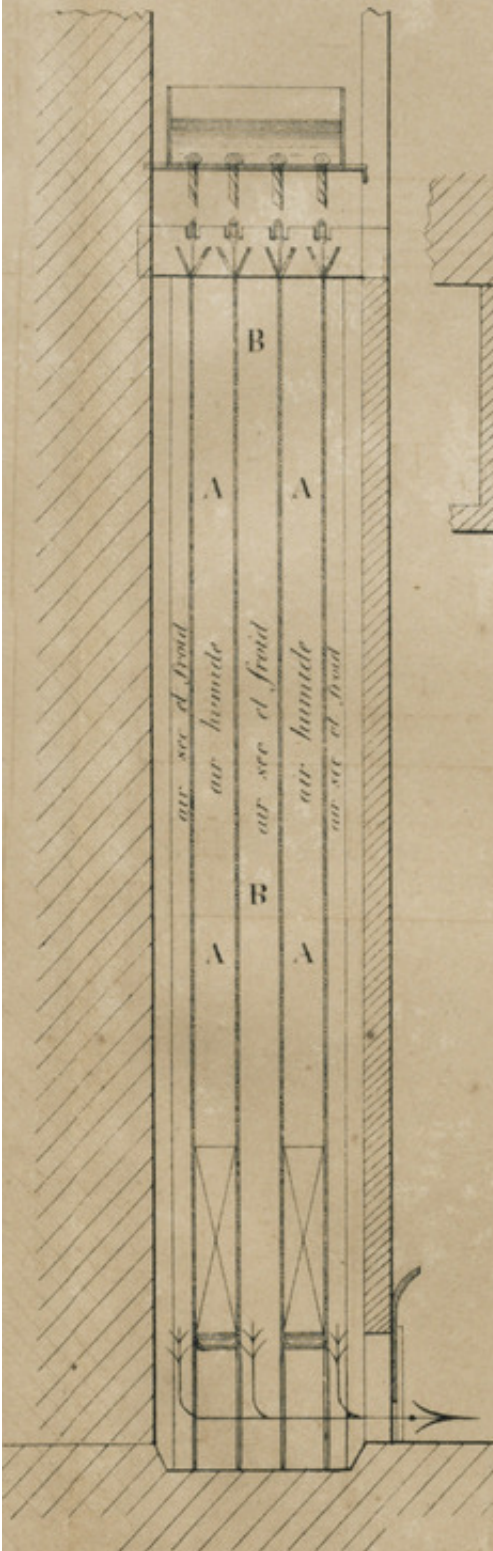


FIG. 13



FIG. 14

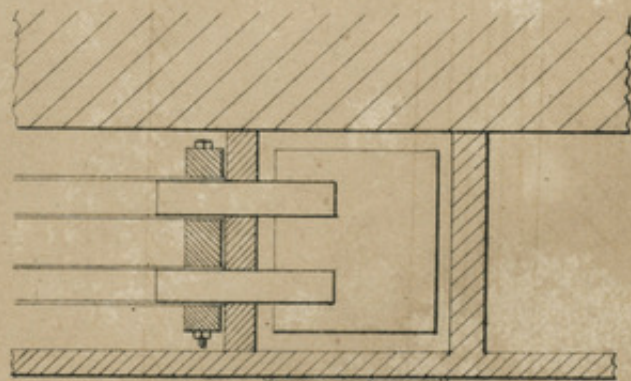


Figure 12-13-14 : Cheminée d'évaporation à double circulation d'air

[DUVERT](#)

Description

Dessins/schémas représentant des objets, éléments, matériaux ou techniques entrant dans la construction d'habitations en pays chauds. Illustrations intégrées à titre de conseils pratiques dans un ouvrage destiné à l'information des français candidats à la colonisation sur le continent africain au 19e siècle.

Informations

| | |
|------------------------------------|--|
| Extrait: | DE L'HABITATION DANS LES PAYS CHAUDS : CONTRIBUTION À L'ART DE L'ACCLIMATATION (PLANCHE 2) |
| Provenances: | Bibliothèque Alexandre-Franconie |
| Type de contenu - document: | Image - Carte, plan |
| Base: | Bibliothèque numérique Manioc |
| Format: | image/jpeg |

Mots clés

[PLAN](#)

[MAISON](#)

[COLONISATION](#)

[ARCHITECTURE, URBANISME](#)

[INNOVATION, TECHNOLOGIES, INDUSTRIES](#)

[AFRIQUE](#)

[19E SIÈCLE](#)

Conditions d'utilisation

Domaine public

Citer ce document

Duvert, "Figure 12-13-14 : Cheminée d'évaporation à double circulation d'air", . Extrait de: *De l'habitation dans les pays chauds : Contribution à l'art de l'acclimatation*, , , planche 2. Bibliothèque numérique Manioc consulté le 24 novembre 2024. Lien: [HTTP://WWW.MANIOC.ORG/IMAGES/FRA11010020712](http://www.manioc.org/images/FRA11010020712).

© Manioc 2022 - Tous droits réservés