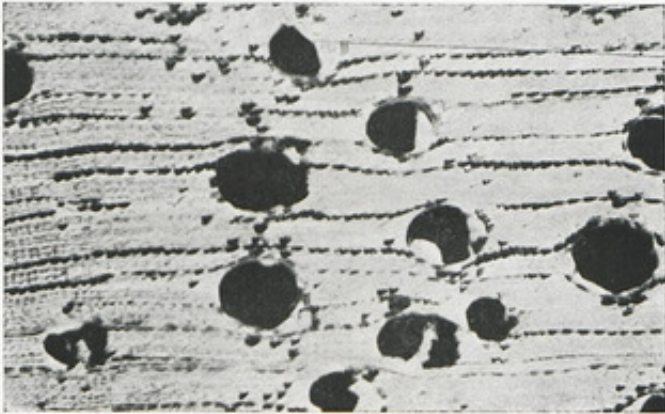
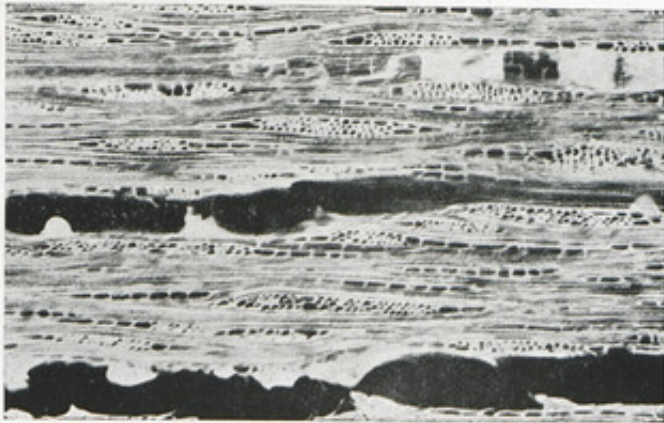


GOUPI (*GOUPIA GLABRA*).

Grossissement : 50 diamètres.



C. transversale.



C. tangentielle.

## Goupi

## Description

(Goupia Glabra).C. transversale et C. tangentielle

## Informations

**Extrait:**

[CONTRIBUTION À L'ÉTUDE DES BOIS DE LA GUYANE FRANÇAISE. EXTRAIT DE BULLETIN DE L'AGENCE GÉNÉRALE DES COLONIES. N° 279. 280. 281 ET 282. 1932 \(ENTRE P. 66 ET P. 67\).](#)

**Provenances:**

Archives territoriales de Guyane

**Base:**

Bibliothèque numérique Manioc

**Format:**

image/jpeg

## Mots clés

[COUPE MICROSCOPIQUE](#)

[FLORE](#)

[GUYANE FRANÇAISE](#)

[20E SIÈCLE](#)

## Conditions d'utilisation

Domaine public

## Citer ce document

"Goupi", . Extrait de: *Contribution à l'étude des bois de la Guyane française. Extrait de Bulletin de l'Agence générale des colonies. N° 279, 280, 281 et 282. 1932, GUYANE FRANÇAISE* , , entre p. 66 et p. 67. Bibliothèque numérique Manioc consulté le 18 avril 2025. Lien: [HTTP://WWW.MANIOC.ORG/IMAGES/GAD120260089](http://www.manioc.org/images/GAD120260089).

© Manioc 2022 - Tous droits réservés