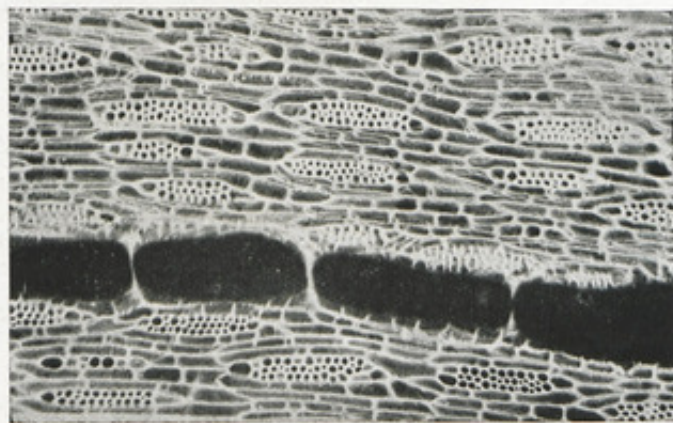


SAINT-MARTIN JAUNE (*ENTEROLOBIUM* ?) — I

Grossissement : 50 diamètres.



C. transversale.



C. tangentielle dans la plage de parenchyme avec un vaisseau; — rayons médullaires plus gros, tronqués.

## Saint-Martin Jaune

### Description

(Enterolobium ?). I C. transversale et C. tangentielle dans la plage de parenchyme avec un vaisseau ; - rayon médullaires plus gros, tronqués

### Informations

**Extrait:**

[CONTRIBUTION À L'ÉTUDE DES BOIS DE LA GUYANE FRANÇAISE. EXTRAIT DE BULLETIN DE L'AGENCE GÉNÉRALE DES COLONIES. N° 279. 280. 281 ET 282. 1932 \(ENTRE P. 136 ET P. 137\)](#)

**Provenances:**

Archives territoriales de Guyane

**Base:**

Bibliothèque numérique Manioc

**Format:**

image/jpeg

### Mots clés

[COUPE MICROSCOPIQUE](#)

[FLORE](#)

[GUYANE FRANÇAISE](#)

[20E SIÈCLE](#)

### Conditions d'utilisation

Domaine public

### Citer ce document

"Saint-Martin Jaune", . Extrait de: *Contribution à l'étude des bois de la Guyane française. Extrait de Bulletin de l'Agence générale des colonies. N° 279, 280, 281 et 282. 1932, , ,* entre p. 136 et p. 137. Bibliothèque numérique Manioc consulté le 24 novembre 2024. Lien: [HTTP://WWW.MANIOC.ORG/IMAGES/GAD120260173](http://www.manioc.org/images/GAD120260173).

© Manioc 2022 - Tous droits réservés