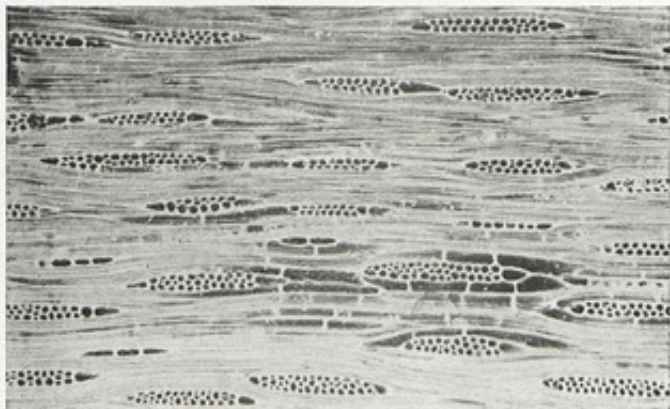


SAINT-MARTIN JAUNE (*ENTEROLOBIUM* ?) — II

Grossissement : 50 diamètres.



C. tangentielle dans les fibres; — rayons médullaires plus fins, plus allongés.



C. radiale.

Saint-Martin Jaune

Description

(Enterolobium). Il C. transversale dans les fibres ; - rayons médullaires plus fins, plus allongés et C.radiale

Informations

Extrait:

[CONTRIBUTION À L'ÉTUDE DES BOIS DE LA GUYANE FRANÇAISE. EXTRAIT DE BULLETIN DE L'AGENCE GÉNÉRALE DES COLONIES. N° 279. 280. 281 ET 282. 1932 \(ENTRE P. 138 ET P. 139\).](#)

Provenances:

Archives territoriales de Guyane

Base:

Bibliothèque numérique Manioc

Format:

image/jpeg

Mots clés

[COUPE MICROSCOPIQUE](#)

[FLORE](#)

[GUYANE FRANÇAISE](#)

[20E SIÈCLE](#)

Conditions d'utilisation

Domaine public

Citer ce document

"Saint-Martin Jaune", . Extrait de: *Contribution à l'étude des bois de la Guyane française. Extrait de Bulletin de l'Agence générale des colonies. N° 279, 280, 281 et 282. 1932*, [GUYANE FRANÇAISE](#), , entre p. 138 et p. 139. Bibliothèque numérique Manioc consulté le 14 avril 2025.
Lien: [HTTP://WWW.MANIOC.ORG/IMAGES/GAD120260177](http://www.manioc.org/images/GAD120260177).

© Manioc 2022 - Tous droits réservés