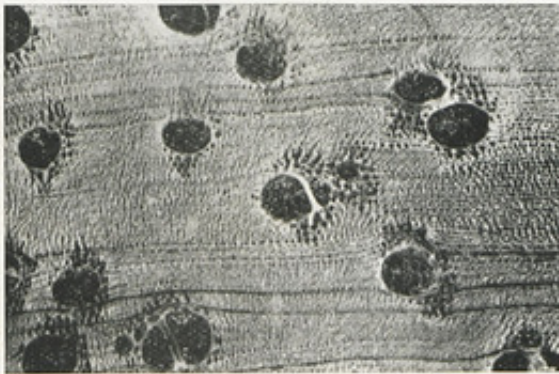
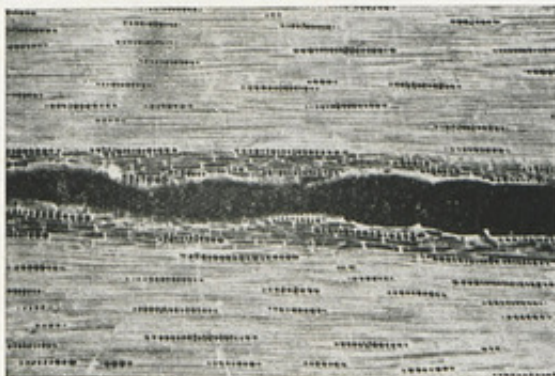


BOIS DE VIN ou BOIS DIVIN (*ASPIDOSPERMA SP.*).

Grossissement : 50 diamètres.



C. transversale.



C. tangentielle.

Bois de Vin ou Bois Divin

Description

(Aspidosperma SP.) C. transversale et C. tangentielle

Informations

Extrait:

[CONTRIBUTION À L'ÉTUDE DES BOIS DE LA GUYANE FRANÇAISE. EXTRAIT DE BULLETIN DE L'AGENCE GÉNÉRALE DES COLONIES. N° 279. 280. 281 ET 282. 1932 \(ENTRE P. 148 ET P. 149\).](#)

Provenances:

Archives territoriales de Guyane

Base:

Bibliothèque numérique Manioc

Format:

image/jpeg

Mots clés

[COUPE MICROSCOPIQUE](#)

[FLORE](#)

[GUYANE FRANÇAISE](#)

[20E SIÈCLE](#)

Conditions d'utilisation

Domaine public

Citer ce document

"Bois de Vin ou Bois Divin", . Extrait de: *Contribution à l'étude des bois de la Guyane française. Extrait de Bulletin de l'Agence générale des colonies. N° 279, 280, 281 et 282. 1932, , ,* entre p. 148 et p. 149. Bibliothèque numérique Manioc consulté le 24 novembre 2024. Lien: [HTTP://WWW.MANIOC.ORG/IMAGES/GAD120260189](http://www.manioc.org/images/GAD120260189).

© Manioc 2022 - Tous droits réservés