

hors de l'enceinte. A gauche, également en dehors, était l'église, rotonde couverte d'ardoises, dont un fronton triangulaire surmontait le portail, orné de quatre colonnes. Derrière l'église on apercevait la salle du Conseil.

« A propos de la salle du Conseil, je vais vous conter une histoire.

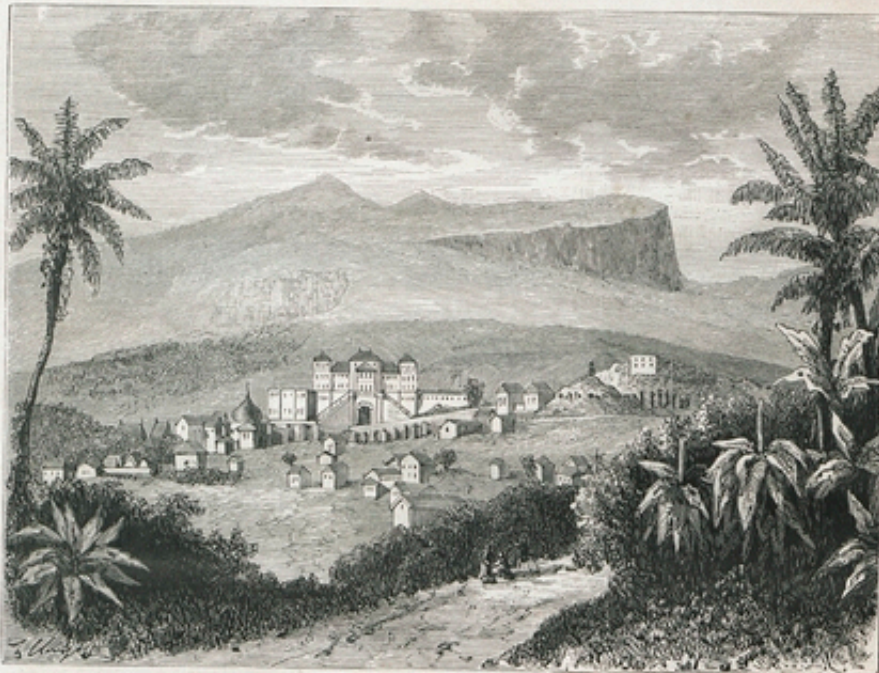
— Je vous écoute plus attentivement, s'il est possible.

« On venait d'achever ce corps de logis. Seul un maître couvreur était occupé à poser les dernières tuiles. Le roi, qui examinait les travaux, s'arrêta devant la façade pour donner un coup d'œil d'ensemble.

A un certain moment, il tira sa tabatière, y plongea les doigts et se mit à humer une large prise de ce macouba qu'il faisait venir de la Martinique pour ses nobles narines. Il paraît que le maître couvreur, qui, du haut du toit, suivait les mouvements du roi, avait aussi l'habitude du tabac.

« Mais, ayant perdu sa modeste queue de rat, il était depuis plusieurs jours réduit à s'en passer, privation intolérable pour lui, car il aurait volontiers soutenu contre Aristote, sans le connaître, que :

Le tabac est divin et n'a rien qui l'égale.



Le morne du Bonnet-à-l'Étréque et le palais de Saint-Sauveur, à Môle, avant la mort de H. Christophe.  
Dessin de H. Clerget, d'après Ch. Mackenzie, notes sur Haïti.

« La tentation était forte. Elle avait quelque chose du supplice de Tantale. N'y pouvant résister, le maître couvreur descend, s'avance vers le roi, s'arrête à une dizaine de pas, fait le salut militaire, et s'incline trois fois.

« — Eh bien ! toi, que veux-tu ? demanda Henry I<sup>er</sup>.

« — Sire, sire, répond notre homme, voilà huit jours bientôt que je suis privé de ma tabatière. Y aurait-il de l'indiscrétion à demander une prise à Votre Majesté ?

« — Avance, avance toujours ; prends, prends, » continua Henry I<sup>er</sup>, dont cette feinte condescendance cachait le jeu cruel. Et, se tournant au même instant vers les soldats du Royal-Dahomey, qui le suivaient

partout, portant, enroulées autour de leurs jambes, dans leurs hottes, des *lianes à lampe*, verges terribles avec lesquelles ils exécutaient ses arrêts, il ajouta :

« — S'il a le malheur d'éternuer, battez-le à mort ! »

« Cet ordre, qu'entendit le maître couvreur, refroidit singulièrement son désir de goûter le macouba royal. Un mouvement convulsif, dont tremblèrent tous ses membres, le fit chanceler.

« — Allons, allons, » dit Henry I<sup>er</sup>.

« Le maître couvreur, au comble de la surprise, restait immobile, tandis que ses yeux effarés allaient de Henry I<sup>er</sup> aux soldats du Royal-Dahomey qui avaient préparé leurs verges, et de ces comparses muets, mais

## Le morne du Bonnet-à-l'Evêque et le palais de Sans-Souci, à Milot, avant la mort de H. Christophe.

[CLERGET, H.](#)

### Description

Village

### Informations

**Extrait:**

[LA RÉPUBLIQUE D'HAÏTI ANCIENNE  
PARTIE FRANÇAISE DE SAINT-  
DOMINGUE. EXTRAIT DE LE TOUR DU  
MONDE. XXXVIII. 975E LIVRAISON. \[S.  
D.\]. P. 161-224 \(P. 168\)](#)

**Provenances:**

Bibliothèque Schœlcher

**Type de contenu - document:**

Image - Dessin, estampe, peinture

**Base:**

Bibliothèque numérique Manioc

**Format:**

image/jpeg

[HAÏTI](#)

### Conditions d'utilisation

Domaine public

### Citer ce document

Clerget H., "Le morne du Bonnet-à-l'Evêque et le palais de Sans-Souci, à Milot, avant la mort de H. Christophe.", . Extrait de: *La république d'Haïti, ancienne partie française de Saint-Domingue. Extrait de Le tour du monde. XXXVIII. 975e livraison. [s. d.], p. 161-224, , , p. 168.* Bibliothèque numérique Manioc consulté le 25 novembre 2024. Lien: [HTTP://WWW.MANIOC.ORG/IMAGES/SCH1310500121](http://www.manioc.org/images/sch1310500121).

© Manioc 2022 - Tous droits réservés